

Vážený zákazníku, děkujeme, že jste si zakoupil náš výrobek. Přečtěte si prosím pozorně následující pokyny a dodržujte je, aby vám sloužily bezpečně a k vaší plné spokojenosti. Předejdete tak zneužití nebo poškození. Vyvarujte se neodborné manipulace s tímto spotřebičem a vždy dodržujte pokyny pro používání elektrického spotřebiče. Návod k použití pečlivě uschovejte. Pro použití v domácnosti nebo v interiéru. Tento výrobek by měl používat pouze dospělý. Nikdy nevystavujte prostředí s vysokou vlhkostí (např. koupelna), zabraňte kontaktu výrobku s kapalinami. Montáž smí provádět pouze kvalifikovaný pracovník s kvalifikací dle vyhlášky č. 50/1978 Sb. v platném znění minimálně pracovník znalý dle § 5 vyhlášky č. 50/1978 Sb. v platném znění.

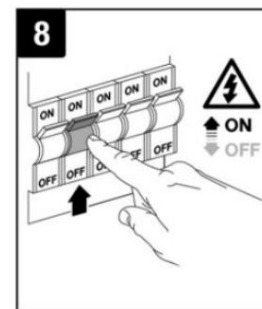
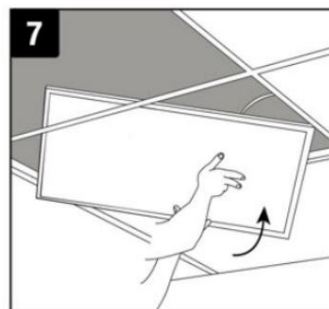
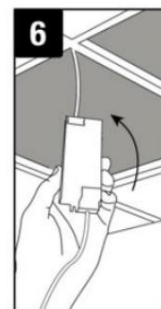
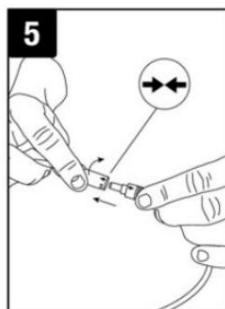
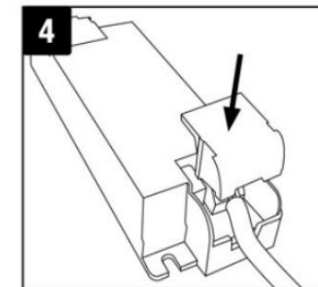
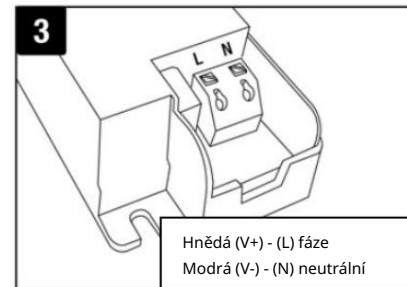
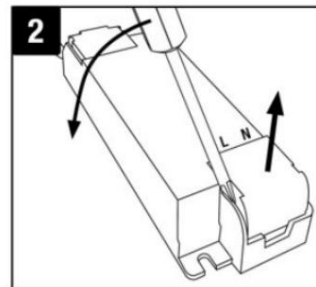
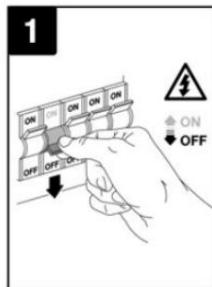
**BEZPEČNOSTNÍ UPOZORNĚNÍ**

• Instalaci smí provádět pouze kvalifikovaný elektrikář. • Napájení: 220-240V AC 50/60 Hz. • Používejte pouze uvnitř.

- Pokud je napájecí kabel tohoto svítidla poškozen, musí jej vyměnit servisní oddělení výrobce. • V zařízení nejsou žádné vyměnitelné díly.

**INSTALACE**

1. Před instalací vypněte napájení.
2. Otevřete kryt terminálu.
3. Připojte napájecí kabel a ujistěte se, že je připojen správně.
4. Nasadte kryt svorkovnice.
5. Připojte napájecí zdroj k napájecímu kabelu. 6. Vložte napájecí zdroj do stropu. 7. Vložte svítidlo do stropu.
8. Zapněte napájení.
9. Pomocí přepínače chromatičnosti na napájecím zdroji vyberte teplotu světla.



Solight Holding sro, prohlašuje, že výrobek splňuje požadavky a ustanovení směrnice 2014/53/EU. Zařízení lze volně provozovat v EU. Prohlášení o shodě lze nalézt na [www.solight.cz](http://www.solight.cz). Výrobek lze provozovat na základě všeobecného oprávnění č. VO-R/10/05.2014-3

Světelný zdroj tohoto svítidla je nevyměnitelný, po skončení životnosti je nutné celé svítidlo vyměnit a zlikvidovat na určeném místě. Tento výrobek obsahuje světelný zdroj, který z konstrukčních důvodů nelze pro ověření vyjmout, a proto je za světelný zdroj považován celý výrobek.

