

**ZANIM R OZPOCZN IES Z P rze**  
czyta j uważ nie wszystk ie pole c eni

ZAC HOW AJ INS TRU KCJ Ę Uż ywaj  
produktu wedł ugo zaleceń producenta. Jeż eli masz jakieś pytania skontaktuj się producentem.

**OS TRZ E Ż ENI E!**  
RYZY KO PO RA Ż ENI APR Ą DEM

Odł ącz zasilanie przed inspekcją, instalacją lub wymianą. Źródł o światł a zastosowane w tej oprawie oświetleniowej powinno być wymieniane wył ącznie przez producenta lub jeho przedstawiciela serwisowego lub podobnie wykwalifikowaną osobę

RYZY KOPO Ż ARU  
Postępuj zgodnie z lokalnymi zasadami bezpieczeństwa. Uż ywaj tylko UL i IEC, zatwierdzonych przewodów dla poł ączeń w ejs cia / w yjś cia. M i n. wymiary 18 AWG (0,75 mm<sup>2</sup>)

Uziemienie i poł ączenia cał ego systemu powinny być zrobione według lokalnych zasad elektrycznych kraju, w którym oprawa oświetleniowa jest instalowana

Neni wpatrywać się pracującą źródł o światł a!

Produkt LED musi być poł ączony do sieci elektrycznej zgodnie z zaleceniami na etykiecie produktu.

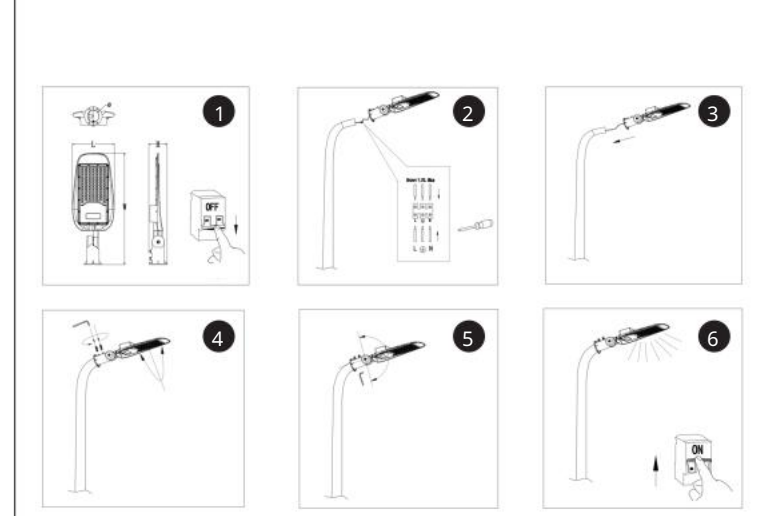
Urządzenia klasy I posiadają izolację podstawową, która zapewnia ochronę przed dotykiem bezpośrednim. Ponadto w celu zapewnienia ochrony przed dotykiem pośrednim (ochrona przy zakł ęceniu lub ochrona dodatkowa) stosuje się przył ączenie do zacisku ochronnego urządzenia, przewodu ochronnego (PE) lub przewodu neutralnego (N). Dzięki temu osiąga się ochronę przed samoczynne wył ączenie zasilania przez zastosowanie odpowiednich urządzeń ograniczających napięć dotykowych do poziomów nieprzekraczających wartości napięcia dął ądowego dotykowego uśpięcznegoow wartości wow.

Ten produkt zawiera źródł o światł a o klasie efektywności energetycznej E

SP ECYFIKAC JA:

SYMBOL PRODUKTU - MODEL	201064	201071	201088
ZAKRES NAPI ĘCIA	100-277~	100-277~	100-277~
CZĘŚ T OTLIWOŚ Ć	50-60Hz	50-60Hz	50-60Hz
MOC	50W	100W	150W
WSPÓŁ CZYNNIK MOCY (PF)	0,5	0,5	0,5
KLASA ENERGET YCZNA			
TEMPER ATURA BARWO WA	E 4000K	E 4000K	E 4000K
CAŁ KOWITY STRUMIENŚWIETLNY	5000lm	10000lm	15000lm
KĄT ROZSYŁ U ŚWIATŁ A	130 x 75	130 x 75	130 x 75
WYDAJNOŚ Ć ŚWIETŁ NA	100 lm/W	100 lm/W	100 lm/W
OKRES TR WA Ł OŚ CI L70B50	36 .000h	36 .000h	36 000h
KLASA S ZCZELNOŚ CI (IP )	IP65	IP65	IP65
KLASA OCHRONY			
WYMIARY (mm)	I 490x180x98	I 568x214x98	I 628x233x98

SPOSÓB MONTAŻ U

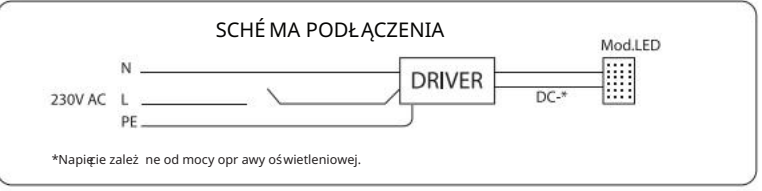


**INSTRU KC JA UŻ YT KO WANIA**

1. UWAGA! Przed przystąpieniem do montaż u należy y bezwzględnie upewnić się czy zasilanie 230V AC został o odł ącz zone!
2. Przy podł ączeniu lampy hermetycznej ze źródl em zasilania zastosuj przewody o odpowiednim przekroju.
3. Upewnij się że obwód elektrycz ny, k tóry będl ę zasilal lampę hermetyczną jest wyposaż oną w odpowiednie zabezpieczenie (bezpiecznik).
4. Nigdy nie instaluj urządzenia usz kod zonego.

U WAGII!

1. w przypadku usz kodzenia i izolacji pr zewodów, należy y wymienić kabel zasilając y .
2. napięcie zasilania 230V AC. W celu popr awnej pracy wymagane jest podł ącznie tr zech pr zewodów L - faza, N - neutralni ny, PE - uziemienie. 3. Ż ywotność ź ródł a światł a zależ y od temperatury pracy opr awy, k tora powinna z awierać się w granicach -40°C do 50°C. Minimalni odległ ość od oświetla nych obiektów: 1m.



WARUNKI G WARANCJI

1. Gwarantem jest LEDIN Group Sp. z oo, ul. Dł ębowa 1, 07-410 Tobolice, NIP: 7582357808, REGON: 362418408.
2. Okres gwarancji wynosi 60 miesięcy od dat zakupu.
3. Niniejsza Gwarancja jest jedynym dokumentem, na podstawie którego, uprawniony może y dochodzić swoich praw na terenie Unii Europejskiej z tytuł u udzielonej gwarancji.
4. Wszelkie naprawy w okresie gwarancyjnym wykonywane są przez Punkt Serwisowy Gwaranta, zwany w dalszej części Gwarancji również PS. W rozumieniu niniejszych warunków Gwarancji za Punkt Serwisowy uważ a się firmę LEDIN Group Sp. z oo ul. Dł ębowa 1, 07-410 Tobolice.
5. W przypadku stwierdzenia, w okresie gwarancji wady lub uszkodzenia produktu, zostanie ona usunięta w ciągu 14 dni od data dostarczenia produktu do PS. Okres gwarancji przedł ąż a się o czas naprawy.
6. Produkty marki LED line zostały y wykonane wg najwyż szych norm jakościowych, jednak ż aden system kontroli jakości nie może y wykluczyć wszystkich wad w 100%. Jeśli w okresie trwania gwarancji zostanie ujawniona wada towaru należy y go dostarczyć do PS w oryginalnym lub zastępczym opakowaniu uniemoż liwiający jego uszkodzenie w transporcie. W razie zastosowania nieodpo - wiedniego opakowania ryzyko uszkodzenia przedmiotu ponosi Nabywca.
7. Nabywca powinien dostarczyć produkt do PS we wł asnym zakresie.
8. W przypadku uznania reklamacji koszt dostawy zwrótnej do Nabywcy pokrywa PS.
9. Warunkiem przyjęcia produktu do naprawy gwarancyjnej jest dostarczenie przez reklamującego oryginał u lub kserokopii dokumentu zakupu (paragon fiskalny lub faktura VAT).
10. Punkt Serwisowy może y odmówić rozpatrzenia gwarancji w przypadku: a) stwierdzenia niezgodności danych zawartych w dokumentacji z danymi produktu. b) naniesienia w dokumentach poprawek przez osobę nieuprawnioną.
11. W przypadku wycofania ze sprzedaż y reklamowanego produktu i jednoczesnego stwierdzenia niemoż liwości naprawy Nabywca ma prawo do otrzymania zwrotu należ ności za produkt na podstawie przedstawionego na dokument zakupu na rachunek na rawczy zwczego anęna produkt o zbliż onych parametrach. 12. Ż ywotność produktó w LED řada uzależ nił one jest od środowiska pracy. Za wybór prawidł owego środowiska pracy Lampy LED line odpowiada tylko i wył ącznie Nabywca. Indywidualnie warunki eksploatacyjne dla każ dego modelu Lampy LED line zostały y podane w karcie katalogowej produkt.
13. Gwarancja nie obejmuje: a) uszkodzeń powstał ych przez czynniki zewnętrzne (uszkodzenia mechaniczne, zjawiska atmosferyczne oraz przepięcia sieciowe). b) Uszkodzeń Wynikających z Niewł asciwej Eksploatacji, Montaż u w miejscach naraż onych na bezpośrednie dział anie wanunków atmosferycznych w tym temperaturater pŕzedział u podanego w warunkachjł y, poswotynej wingwinył y, wingwinył y wingwinył y, poswotynej wingwinył y, wodwotynej wingwinył y, ż erwotynej wingwinył y, poswotynej wingwinył y wingwinył y, ż erwotynej, ż erwotynej wingwinył y, ż erwotynej, poswonył y. Cł, deszczu, śniegu, itp. (nie dotyczy produktó w o podanym współ czynniku IP dopuszczającym takie środowisko pracy). c) uszkodzeń powstał ych przez zasilanie produktu ze źródl eł napięcia niezgodnego ze specyfikacją techniczną. d) wszelkich napraw i modernizacji produktu przeprowadzanych samodzielnie oraz przez inny niż wskazany w gwarancji Punkt Serwisowy.
14. W przypadku nieuzasadnionej reklamacji (po stwierdzeniu przez PS peł nosprawności produktu lub uszkodzeń wymienionych w pkt. 13) Nabywca jest zobowiązany odebrać od produktu we wł asnym zakresie lub pokryć koszty przegnostry lub pokryć zwrot zwiśz ktu Serwisowego do Nabywcy.
15. Nieodebranie produktu przez Nabywcę w terminie 1 miesiąca od momentu poinformowania przez PS o fakcie nieuzasadnionej Gwarancji będl ę traktowane jako rezygnacja z odbioru produktu, a towar zostanie poddany utylizacji.
16. Prawa i obowiązki stron w zakresie Gwarancji reguluje wył ącznie treść postanowień w niniejszym dokumencie. Wszystkie inne domniemane gwarancje pisemne lub ustne, w tym bez ograniczeń czasowych nie będl honorowane przez Punkt Serwisowy.
17. Niniejsza Gwarancja nie wył ącza, nie ogranicza ani nie zawiesz a uprawnień Nabywcy wynikają - cych z niezgodności towaru z umową.

**PL** Urządzenie jest oznaczone symbolem przekreślonego koł owego kontenera na śmieci zgodnie z Dyrektywą Parlamentu Europejskiego i Rady 2012/19/UE z dnia 4 lipca 2012 r. oraz Ustawą z dnia 11 września 2015 r. o zuż ytych sprzęcie elektrycznym i elektronicznym. To oznakowanie informuje, że e sprzęt deszet, po okresie jeho użytkowania nie może y być umieszczany i łącznie z innymi odpadami pochodzącymi z gospodarstwa domowego. Uż ytkownik jest zobowiązany do oddania go prowadzącym zbieranie zuż ytego sprzętu elektrycznego i elektronicznego. Prowadzący zbieranie, w tym lokalne punkty zbiórki, sklepy oraz gminne jednostki, tworzą odpowiedni system umoż liwiający oddanie tego sprzętu. Wł asciwe postępowanie ze zuż ytym sprzęcie elektrycznym a elektronicznym przyczynia się do uniknięcia szkodliwych dla zdrowia ludzi i środowiska naturalnego konsekwencji, wynikających z obecności skł adgot czystka nie obecności skł adnychchów oś el adowie i przyczytników na takiego sprzętu.

PODMIOT ODPOWIEDZIALNY:  
LEDIN Group Sp. z oo UL Dł ębowa 1, 07-410, Tobolice. NIP: 7582278888

